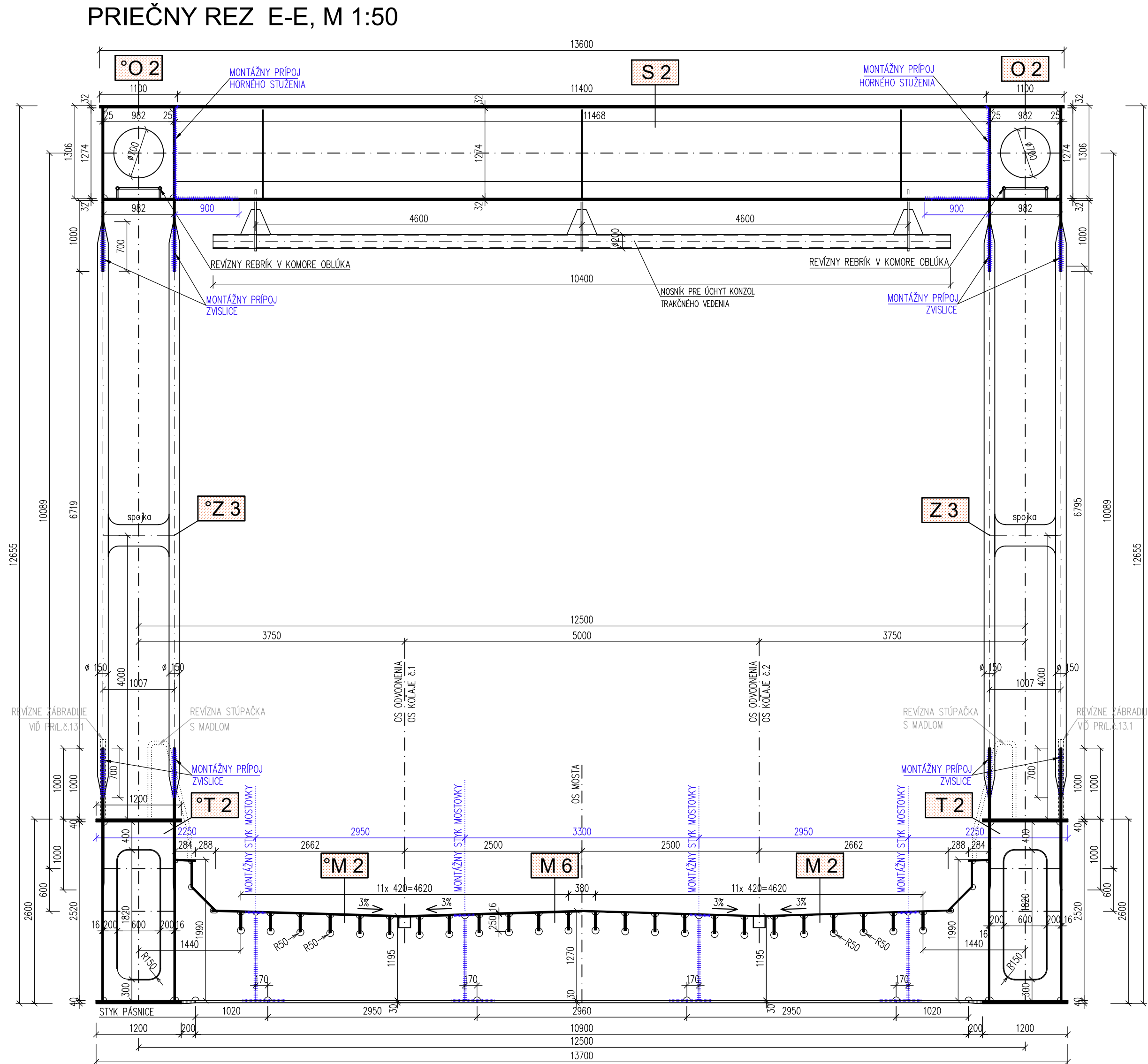
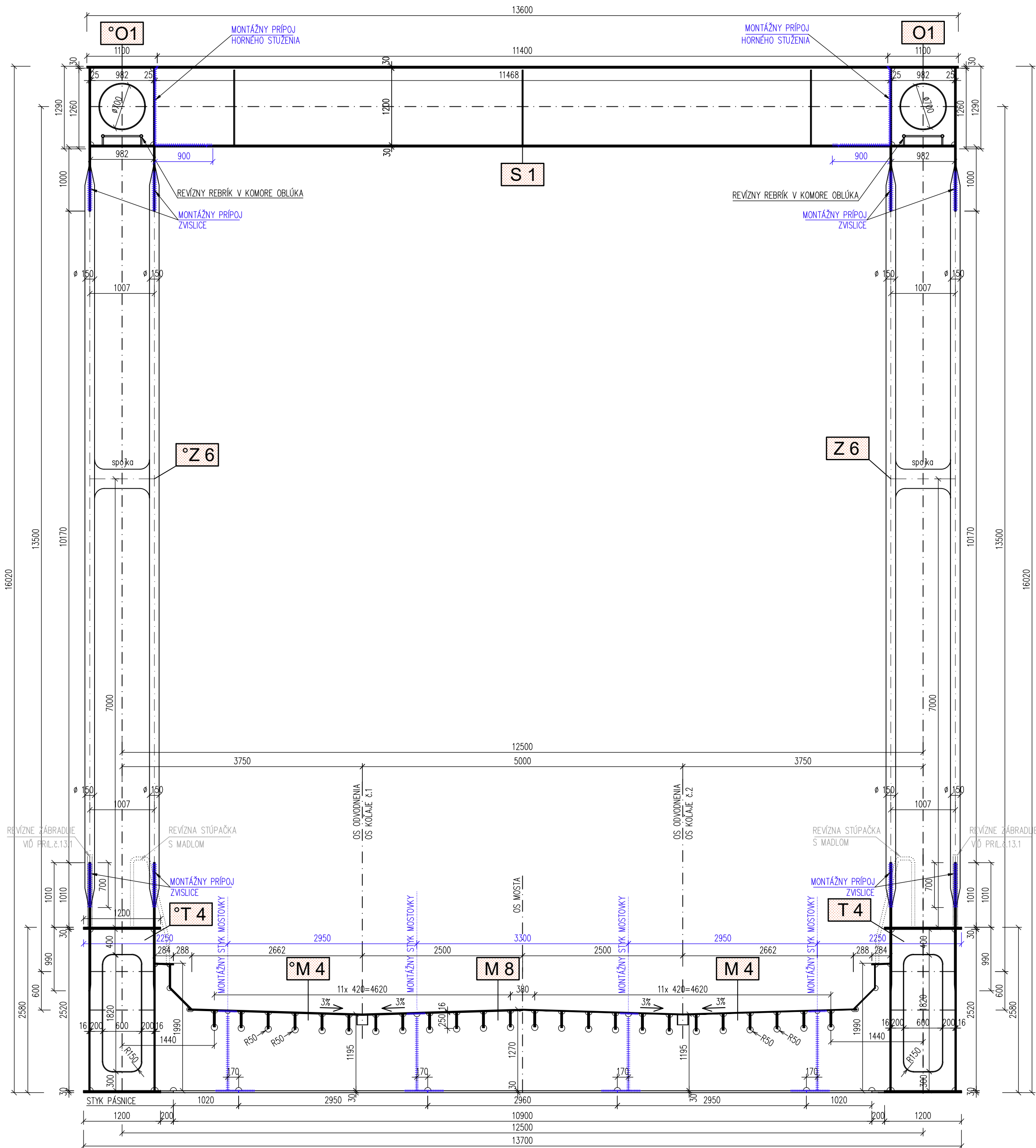


VÝKRES TVARU OCEĽOVEJ KONŠTRUKCIE MOSTA

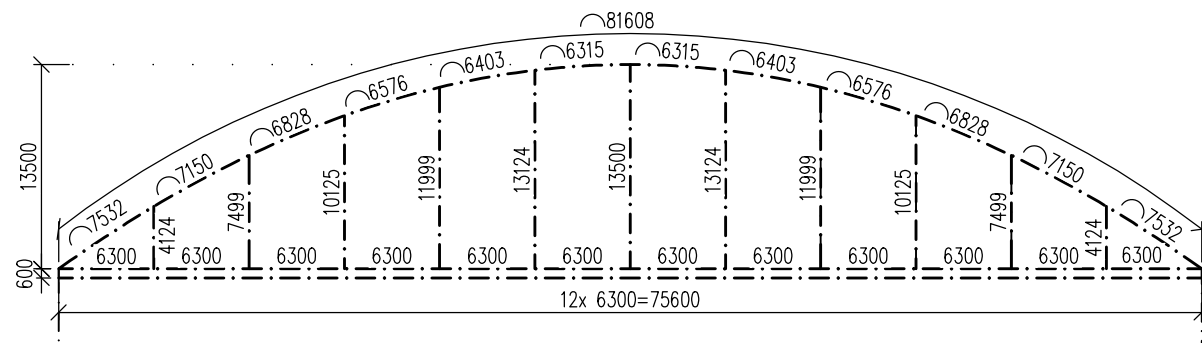
DELENIE NA MONTÁŽNE DIELY - PRIEČNE REZY



PRIEČNY REZ F-F, M 1:50



GEOMETRICKÁ SCHÉMA, M 1:500



NAVHOVANÉ MATERIÁLY:

OCEĽ NOSNEJ KONŠTRUKCIE:

- PLECHY A PROFILY: STN EN 10025-2,3: **S355J2H a S355NL**
- RÚRY, DUTE PROFILY: STN EN 10210-1,2: **S355J2H**
- SKRUTKY: 10.9, PODLOŽKY 300HV (POZINKOVANÉ)
- TREDA ZHOTOVENIE ONK: PREMOSTENIA: STN EN 1090-2: **EXC3**
- POŽADAVKY NA ZVARY: STN EN ISO 5817: **TREDA HODNOTENIA B+**

NAVHOVANÉ PODLA:

STN EN 1993-2, STN EN 1993-1-1; STN EN 1993-1-5; STN EN 1993-1-9

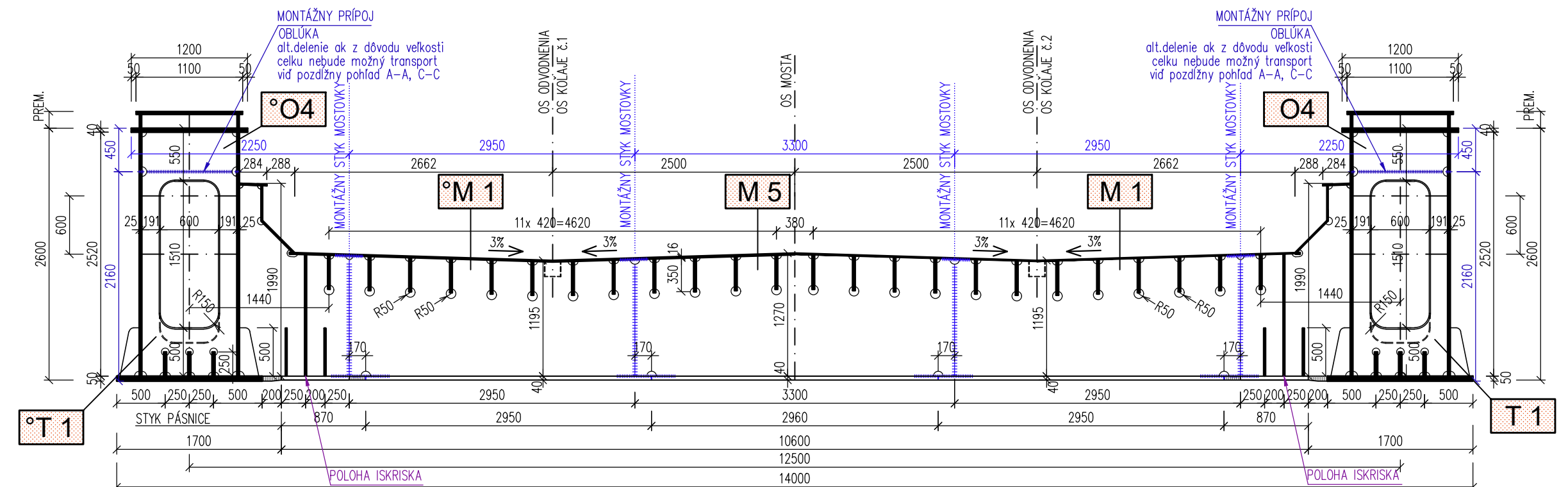
POZNÁMKY:

- VÝŠKOVÝ SYSTÉM BpV, POLOHOVÝ SYSTÉM S-JSK;
- OCEĽOVÉ KONŠTRUKCIE BUDÚ ZHOTOVENÉ V ZMYSLE STN EN 1090-2 (NK MOSTA - TREDA EXC3);
- VÝKRES SÚČASŤ AOD PODKLADU PRE SPRACOVANIE VTD, KTORÝ ZABEZPEČÍ ZHOTOVENIE U VÝROBCU OCEĽOVEJ KONŠTRUKCIE;
- VTD BUDE PRED SAMOTNOU VÝROBOU OČ. KONŠTRUKCÍ ODSÚHLASENÁ STAVEBNÝM DOZOROM A INŽENIEROM STAVBY;
- KONŠTRUKCIA JE ZNAČENÁ BEZ NADÝŠENIA, VÝROBNÉ NADÝŠENIE - VÍD SCHÉMA NADÝŠENIA - PRÍL.0.0.3;
- NADÝŠENIE TVARU HLAVNÝCH NOSNÍKOV OK MUSÍ BYŤ ZOHĽADNENÉ VO VTD;
- KONŠTRUKCIA KRESLENÁ PRI TEPLOTE +10 °C;
- KONŠTRUKCIA KRESLENÁ BEZ ODPOČÍTANIA KOREKČNÝCH VŮC PRE ZVARY, V TVARE PRED ZABRUSENÍM, BEZ SKOSENIA HRAN (ZVARNÉ, PLO);
- NEZDANÉ VÝREZY MAJÚ POLYMER 40mm;
- PRECHOD MEDZI HROBKAMI MATERIÁLU BUDE PREVEDENÝ V SKLONE 1:10;
- V MIESTACH APLIKÁCIE PROTIKOROZNEJ OCHRANY VŠETKY HRANY ZAOBLÚT POLYMEROM 2 mm;
- MONTÁŽNE PODPORY A ZABEZPEČENIE MONTÁŽE DELOV (napr. OKA), MONTÁŽNE POMÔCKY PRE ZASTIENIE TVARU A STABILITU KONŠTRUKČNÝCH ČASŤI PRI DOPRAVE A MONTÁŽI NE SÚ SOUČASŤOU TIEHO PLO;
- NA MOSTE BUDÚ POUŽITÉ KONTROLNÉ A VÝŠKOVÉ DOSKY, KTORÉ NE SÚ SOUČASŤOU VÝKAZU MATERIÁLU;
- KONTROLNÉ DOSKY BUDÚ REALIZOVANÉ PO DOHODE SO STAVEBNÝM DOZOROM A PROJEKTANTOM;
- VŠETKY TIPE ZVARY BUDÚ PLNE PREVARENÉ A PRECHODY ZVARNÝ DO ZAKLADNEHO MATERIÁLU BEZVRUBOVO SPRACOVANÉ;
- VŠETKY ZVARY BUDÚ PO OBODI UZAVRETÉ;
- OTVORY V SPONKEJ PRAVICOJ PRE UPEVNEŇENIE LOŽISK SA SPRACOVÁVA NA ZAKLADNE VTD V LOŽISKAM;
- KLINOVÉ DOSKY V MIESTE ULOŽENIA MOSTA SÚ POTREBNÉ - ZABEZPEČENIE VODOROVNEHO ULOŽENIA NK NA LOŽISKÁ;
- PROTIKOROZNÁ OCHRANA OCEĽOVEJ KONŠTRUKCIE LÁSKY BUDE V ZMYSLE ŽSR TS14, VÍD TS;
- KONŠTRUKČNÉ VÝKRESY ONK SÚ REŠENÉ V RÁMCI PRÍL.0.0.4 - 0.0.9.11;
- DIELCE O3 A O4, RESP. DIELCE ICH ZBKADLOVÝCH OBRÁZOV JE MOŽNÉ VRÁNO VTD REŠIŤ AJO JEDEN DIELCE - ODPADNE JEDEN MONTÁŽNY STYK OBLÚKA;
- VÝKAZ MATERIÁLU JE V RÁMCI SAMOSTATNEJ PRÍLOHY - PRÍL.0.0.12;
- JEDNOTLIVÉ MONTÁŽNE DIELY SÚSTAVNÝCH CELKOV BUDÚ SKÚŠEŇNE ZOSTAVENÉ V MOSTARNE;
- ZMENY OPROTI PREDPOKLADOM PROJEKTU JE NUTNÉ KONZULTOVAŤ S PROJEKTANTOM, RESP. ODSÚHLASIŤ STAVEBNÝM DOZOROM.

LEGENDA

- °M7 OZNAČENIE MONTÁŽNEHO DIELU
- KDE: M7 OZNAČENIE ZAKLADNÉHO DIELU (M - MOSTOVKA, T-TRAM, O-OBĽUK, Z-ZVSLICA, S-HORNÉ STUŽENIE)
- SYMBOL OZNAČUJE, ŽE DIEL JE ZBKADLOVÝM OBRÁZKOM OZNAČENÉHO DIELU (ZBKADLENÉ PODLA POZÍČNEJ OSI MOSTA)
 - SYMBOL OZNAČUJE, ŽE DIEL JE ZBKADLOVÝM OBRÁZKOM OZNAČENÉHO DIELU (ZBKADLENÉ PODLA OSI MOSTA)
- +++++..... MESTO MONTÁŽNE STYKU JEDNOTLIVÝCH DIELOV

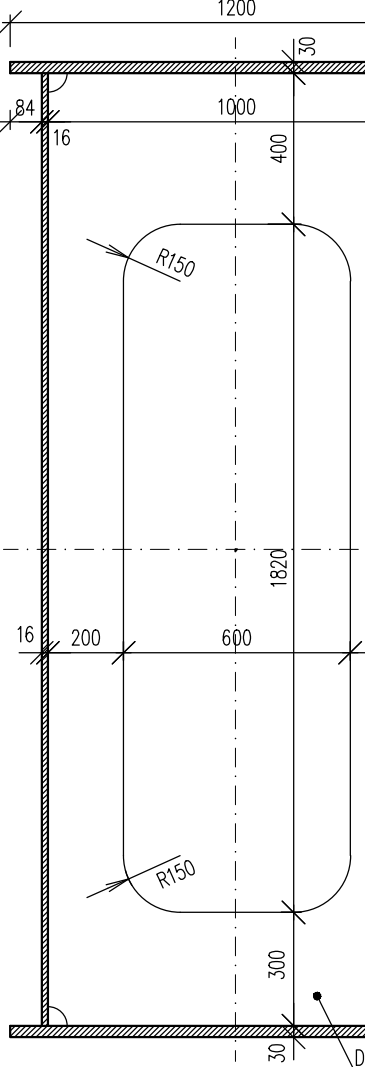
PRIEČNY REZ D-D, M 1:50



PRIEREZY: M 1:20

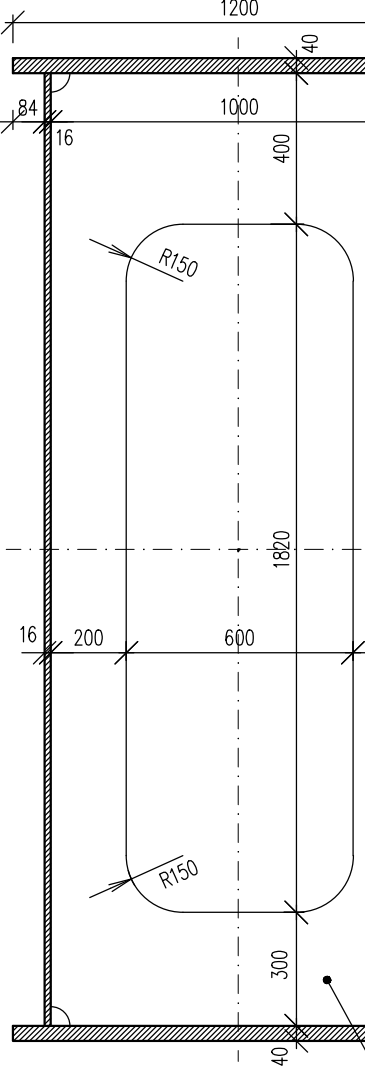
TRÁM 1 (mimo zvislice)

(v strede rozpätia)



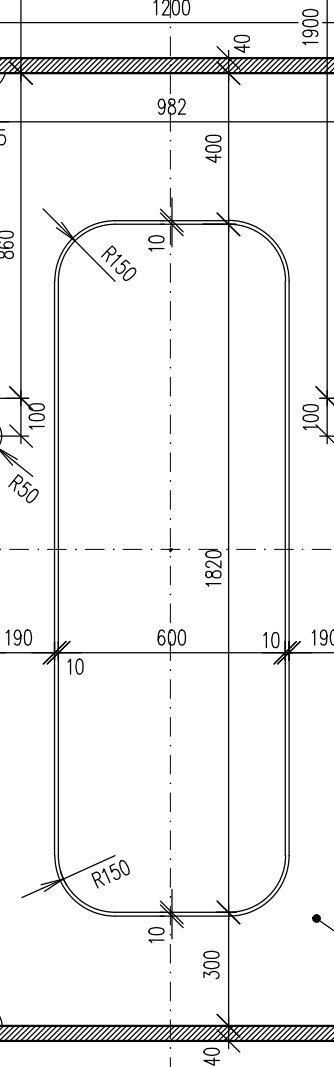
TRÁM 2 (mimo zvislice)

(súčasť - okrem dĺžky)

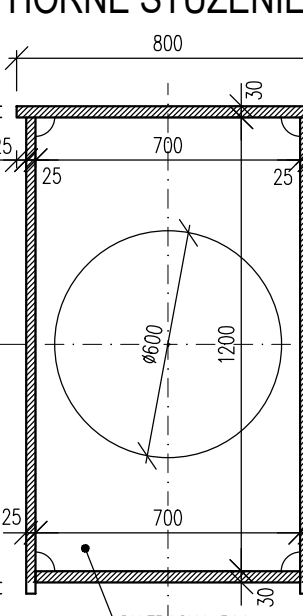


TRÁM v mieste zvislice

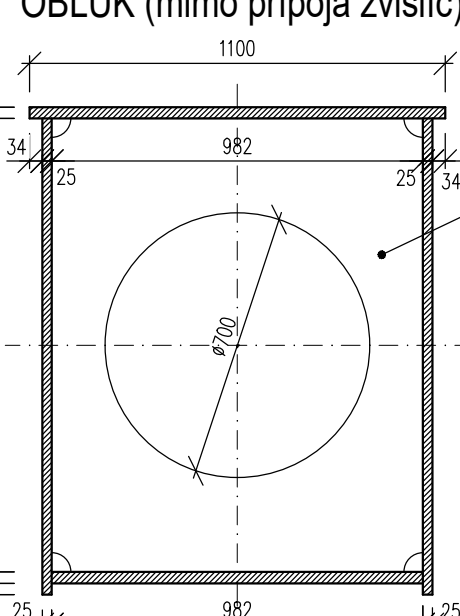
(súčasť - okrem dĺžky)



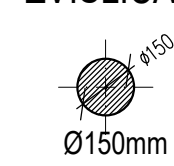
HORNÉ STUŽENIE



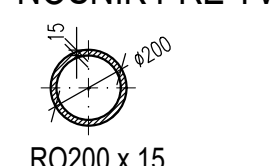
OBLÚK (mimo prípoja zvislice)



ZVSLICA



NOSNÍK PRE TV



ZMENY PROJEKTOVEJ DOKUMENTÁCIE:

Číslo zmeny	Dátum	Meno	Podpis	Text zmeny
Index	Dátum	Meno	Podpis	Text zmeny

Zodpovedný projektant stavby:	Ing. Ján Kulnár	REMIING
Generálny projektant stavby:	Ing. Ján Kulnár	REMIING
Zákazové číslo:	0608	REMIING CONSULT, s.r.o., Tomáškova 1436/60A, 031 04 Bratislava - mestská časť Nové Mesto

Zodpovedný projektant ÚČS:	Ing. Ján Kulnár	DAQE
Zodpovedný projektant objektu:	Ing. Peter Vyšňan	DAQE
Vypracoval:	Ing. Peter Vyšňan	DAQE
Kontroloval:	Ing. Lukáš Roko	DAQE
Km:	Zlinský	Okres: Liptovský Mikuláš
Investor - stavebník:	Železnica Slovenskej republiky	Šupeň - účel: DRS
Stĺba:	Modernizácia železničnej trate Žilina - Košice, úsek trate Liptovský Mikuláš - Poprad-Tatry (mimo), 5. etapa	Zákazové číslo: 0608
ÚČS 409 - Tratový úsek Liptovský Hrádok - Liptovský Mikuláš		Archívne číslo: 09/2024
Názov SO:	SO 409-33-01	Datum: 10x44
Liptovský Hrádok - Liptovský Mikuláš, železničný most nad cestou I/18 v nžm 244,475		Merka: 1:500, 1:50
Názov prílohy:	VÝKRES TVARU OCEĽOVEJ KONŠTRUKCIE - PRIEČNE REZY	Časť: E
Kódové označenie výkresu:	0608 - DRS - E - 409 - 33 - 01 00 - 009 - 02	Suprava: 09.2